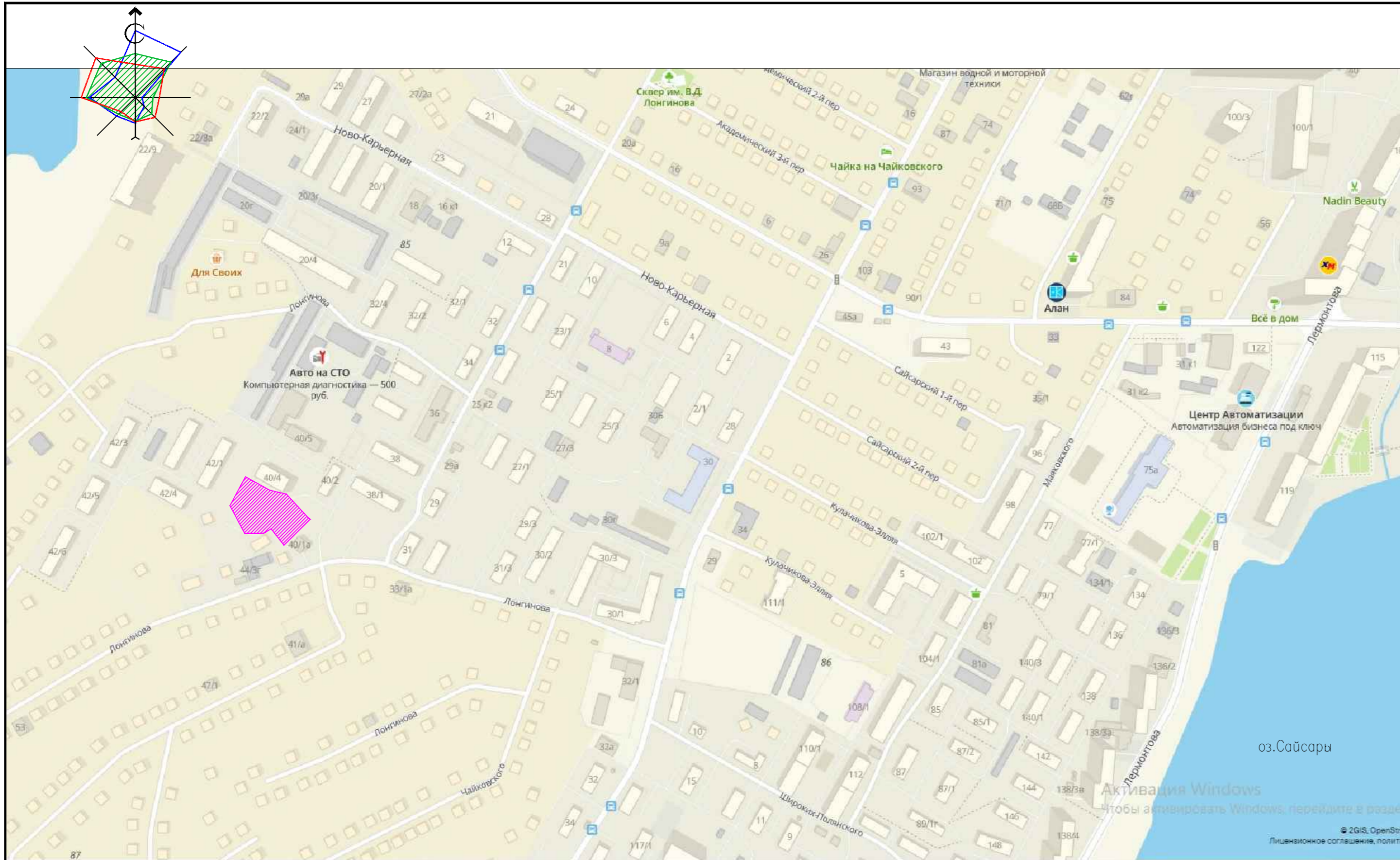


Ведомость рабочих чертежей основного комплекта



Лист	Наименования	Примечания
1	Общие данные. Ситуационный план	
2	Разбивочный план	
3	Схема планировочной организации земельного участка	
4	План организации рельефа. План земельных масс	
5	Сводный план инженерных сетей	

Перечень видов работ, на которые необходимо составление Актов освидетельствования скрытых работ

N по п/п	Наименование вида работ	Примечание
1	Разбивка осей зданий и сооружений на стройплощадке	
2	Подготовка земляного полотна для устройства покрытий проездов, тротуаров, площадок.	
3	Уплотнение грунта под проездами, тротуарами, площадками	
4	Устройство и уплотнение каждого слоя покрытия подъездных проездов, тротуаров, площадок	
5	Подготовка ям для посадки, толщина и качество грунта.	

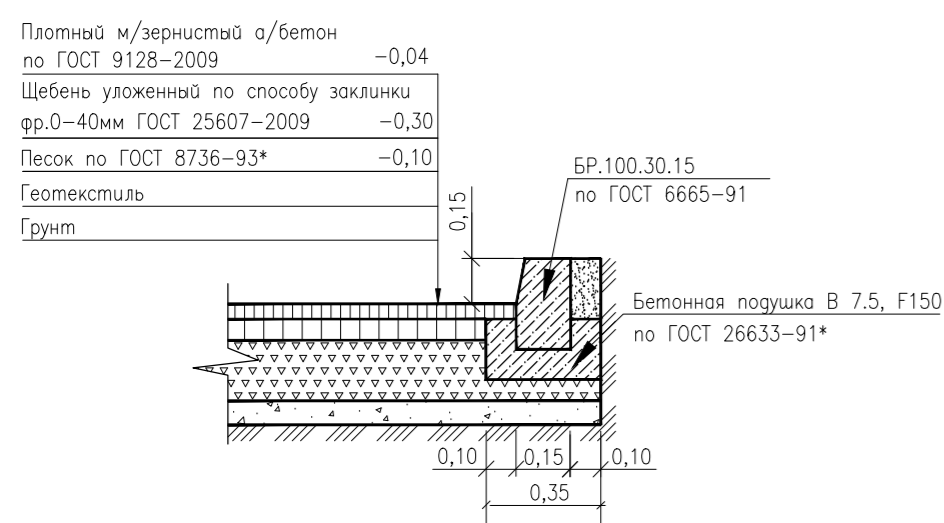
Ведомость ссылочных и прилагаемых материалов

Обозначения	Наименование	Примечание
PM 89-93	Оборудование хозяйственных площадок	
PM 87-93	Элементы благоустройства и оборудования участков жилых и общественных зданий	

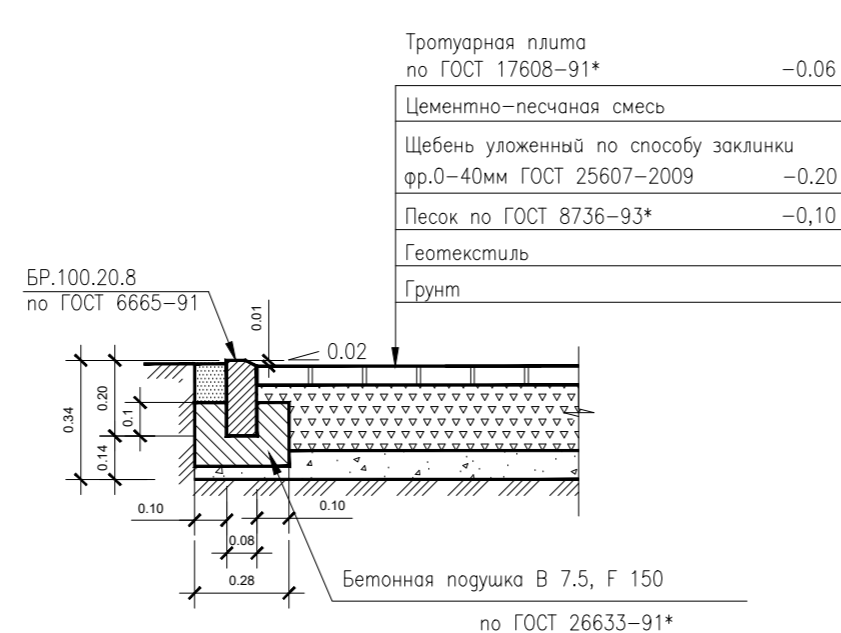
Ведомость жилых и общественных зданий и сооружений

Номер на плане	Обозначение типового проекта	Этажность	Количество		Площадь, м2		Строительный объем, м3	
			зданий	квартир	застройки	Общая квартирная или нормируемая	здания	Всего:
1	Многоквартирный жилой дом с нежилыми помещениями	9	1	82	787.90	4060.84		20572.22

Конструкция покрытия проездов и автостоянок



Конструкция покрытия тротуаров



Конструкция покрытия детской игровой площадки



Технические решения, принятые в рабочих чертежах, соответствуют требованиям экологических, санитарно-гигиенических, противопожарных, и других норм, действующих на территории российской федерации и обеспечивают безопасную для жизни и здоровья людей эксплуатацию объекта при соблюдении предусмотренных проектом решений.  
 Главный инженер проекта *Петрова Е.П.* /Петрова Е.П./

272-ПЗУ				
Многоквартирный жилой дом с нежилыми помещениями в квартале 85 г. Якутска				
Изм.	Кол.уч.	Лист	№ док.	Подпись Дата
ГИП		Петрова		<i>Петрова</i>
Нач.отг.	Кондаков			<i>Кондаков</i>
Проверил	Марков			<i>Марков</i>
Исполн.	Пестерев			<i>Пестерев</i>
Многоквартирный жилой дом			Стадия	Лист
			П	1
Общие данные			Листов	5
Ситуационный план				

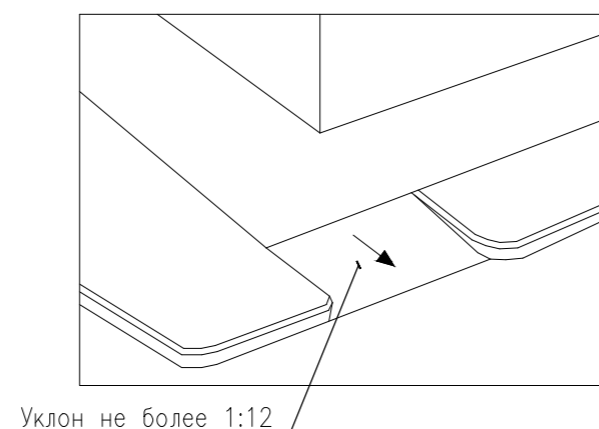
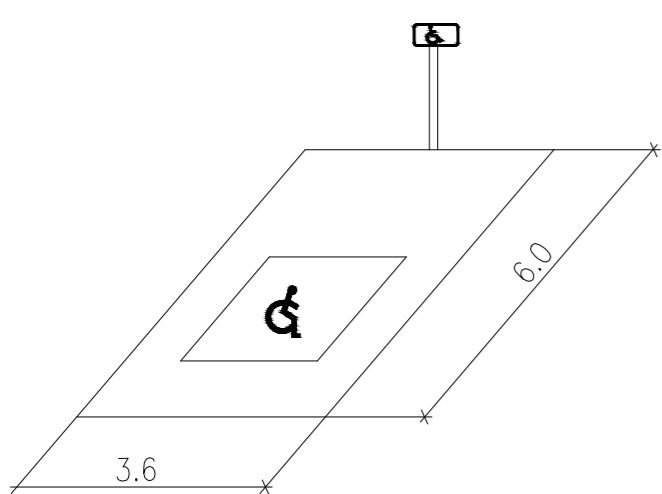
Взам.инв.№  
 Подпись и дата  
 Инв.№ пог.





Обозначения мест стоянки автомашин,  
управляемых инвалидами

Съезд с тротуара на проезжую часть улицы



### Ведомость жилых и общественных зданий и сооружений

Номер на плане	Обозначение типового проекта	Этажность	Количество		Площадь, м2		Строительный объем, м3	
			зданий	квартир	застройки	Общая квартирная или нормируемая	здания	Всего:
1	Многоквартирный жилой дом с нежилыми помещениями	9	1	82	787.90	4060.84		20572.22

### Технико-экономические показатели

N по п/п	Наименование	Ед.изм.	Примечание
1	Площадь участка	м2	3519.14
2	Площадь застройки	м2	787.90
3	Площадь проездов и автостоянок	м2	1384.73
4	Площадь тротуаров	м2	260.0
5	Площадь детской площадки	м2	256.0
6	Площадь озеленения: всего	м2	830.50
7	в том числе: –кустарников	м2	48.0
8	–газонов	м2	782.50
9	Протяженность бордюра БР.100.30.15	п.м.	235.0
10	Протяженность бордюра БР.100.20.8	п.м.	290.0
11	Протяженность газонного ограждения h=0.6м	п.м.	134.0

### Ведомость проездов, тротуаров, дорожек и площадок

Условные изображения	Наименования	Длина м	Ширина м	Площадь покрытия м2	Бордюр из бортового камня тип кол.м.
	Проезды и автостоянки	пер.	4.20	1384.73	БР.100.30.15 по ГОСТ 6665-91 235.0
	Тротуары	пер.	1.50	247.34	БР.100.20.8 по ГОСТ 6665-91 225.0
	Детская площадка	пер.	пер.	255.91	БР.100.20.8 по ГОСТ 6665-91 65.0

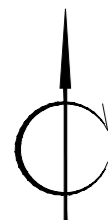
### Ведомость координат осей здания

Номер точки	Координаты	
	X	Y
1	2	3
ПОЗ. 1		
1	879393.887	534892.655
2	879386.637	534905.212
3	879371.285	534896.349
4	879355.933	534905.212
5	879348.683	534892.655
6	879363.925	534883.855
7	879378.645	534883.855

И/в.Н погр.  
Подпись и дата  
Взам.инб.Н

272-ПЗУ				
Многоквартирный жилой дом с нежилыми помещениями в квартале 85 г. Якутска				
Изм.	Кол.уч.	Лист	№пог.	Подпись Дата
ГИП	Петрова	2	1	<i>[Signature]</i>
Нач.отг.	Кондаков	2	1	<i>[Signature]</i>
Проверил	Марков	2	1	<i>[Signature]</i>
Исполн.	Пестерев	2	1	<i>[Signature]</i>
Многоквартирный жилой дом			Стадия	Лист
			П	2
Разбивочный план М1:500			ООО "ДСК-Проект" г. Якутск	





Ведомость жилых и общественных зданий и сооружений

Номер на плане	Обозначение типового проекта	Этажность	Количество		Площадь, м2		Строительный объем, м3	
			зданий	квартир	застройки	Общая квартирная или нормируемая	здания	Всего:
1	Многоквартирный жилой дом с нежилыми помещениями	9	1	82	787.90	4060.84		20572.22

Ведомость малых форм архитектуры и переносных изделий

Поз.	Обозначение	Наименования	Кол.	Примечание
1	5304	Детский игровой комплекс	1	КСИЛ
2	4142	Качели	1	
	4969	Сиденье для качели	2	
3	4192	Карусель	1	
4	4426	Автобус	1	
5	2205	Диван садово-парковый на металлических ножках	4	
6	1212	Урна металлическая	2	
7		Ограждение мусороконтейнеров	1	
8		Газонное ограждение Н=0,6м	134.0	

— Фирма "КСИЛ"  
194223, г. Санкт-Петербург, Светлановский пр., 25, тел.: +(812)552-62-09  
сайт в интернете: <http://www.ksil.ru/>  
электронный адрес: [spb@ksil.ru](mailto:spb@ksil.ru)

УСЛОВНЫЕ ОБОЗНАЧЕНИЯ

- граница отведенной территории
- проектируемый жилой дом
- проектируемые здания
- проезды и автостоянки
- тротуары и площадки отдыха
- озеленение
- детская площадка
- газонное ограждение
- съезды с тротуара на проезжую часть улицы
- мусорные контейнеры
- знак 6.4 "Парковка"
- знак 6.4 "Парковка" с табличкой 8.17 "Инвалиды"
- дорожная разметка 1.24.3 для выделения места парковки инвалидов

И/Ив.Н погн.  
Подпись и дата  
Взам.инб.Н

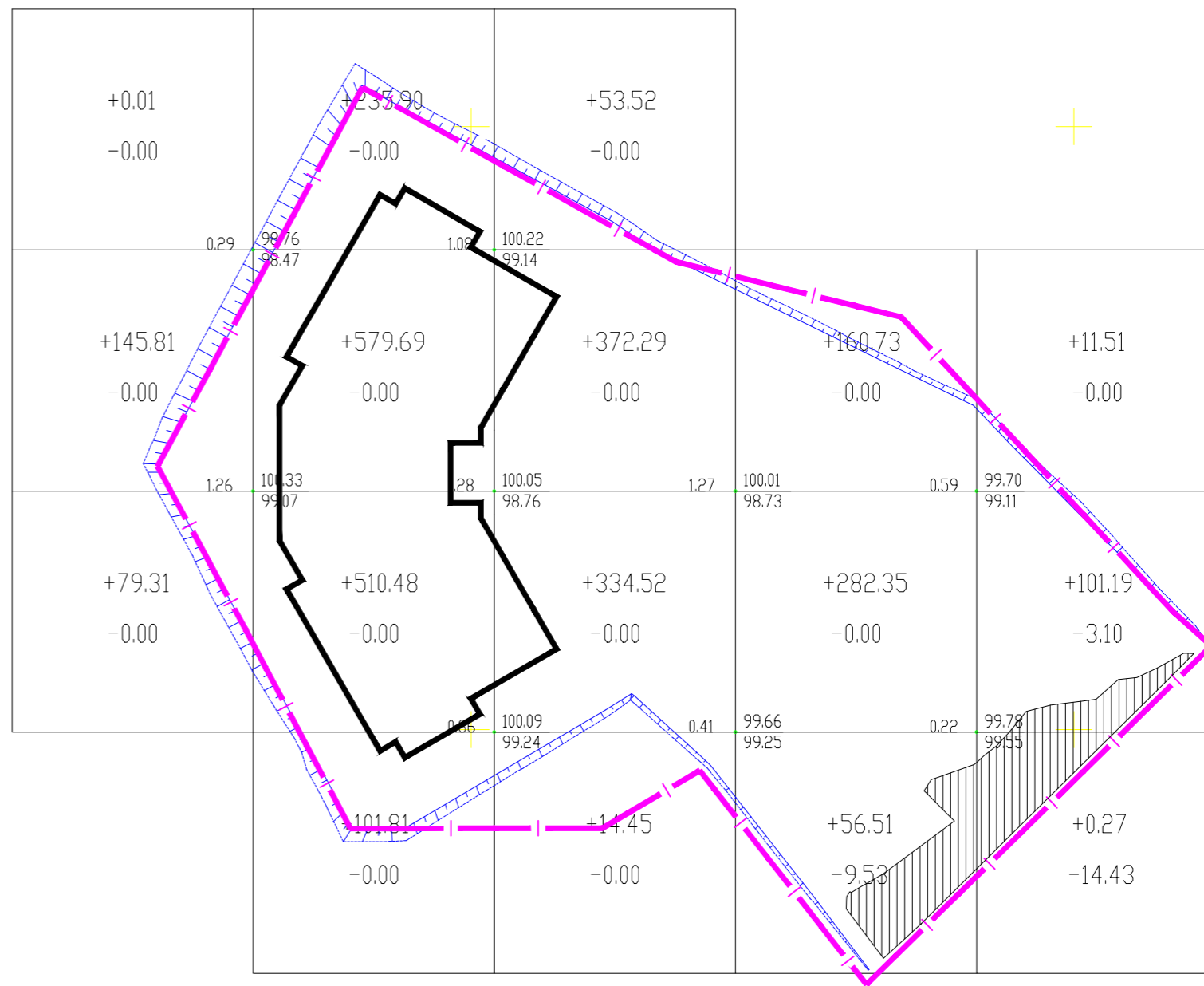
				272-ПЗУ		
				Многоквартирный жилой дом с нежилыми помещениями в квартале 85 г. Якутска		
Изм.	Кол.уч.	Лист	Нпог.	Подпись	Дата	
				Петрова		
				Многоквартирный жилой дом		
				Стадия	Лист	Листов
				П	3	
Нач.отг.	Кондаков					
Проверил	Марков					
Исполн.	Пестерев					
				ООО "ДСК-Проект" г. Якутск		





УСЛОВНЫЕ ОБОЗНАЧЕНИЯ

- 100.20 — проектная отметка, м
- 99.22 — отметка земли, м
- 4 — уклон, %
- 40.10 — расстояние, м
- 50 — горизонтали
- 102.80  
0.00 — абсолютная отметка нуля



Итого м3	Насыпь	+225.13	+1427.88	+774.78	+499.60	+112.96	ВСЕГО м3	+3040.37
	Выемка	-0.00	-0.00	-0.00	-9.53	-17.53		-27.05

Баланс земляных масс

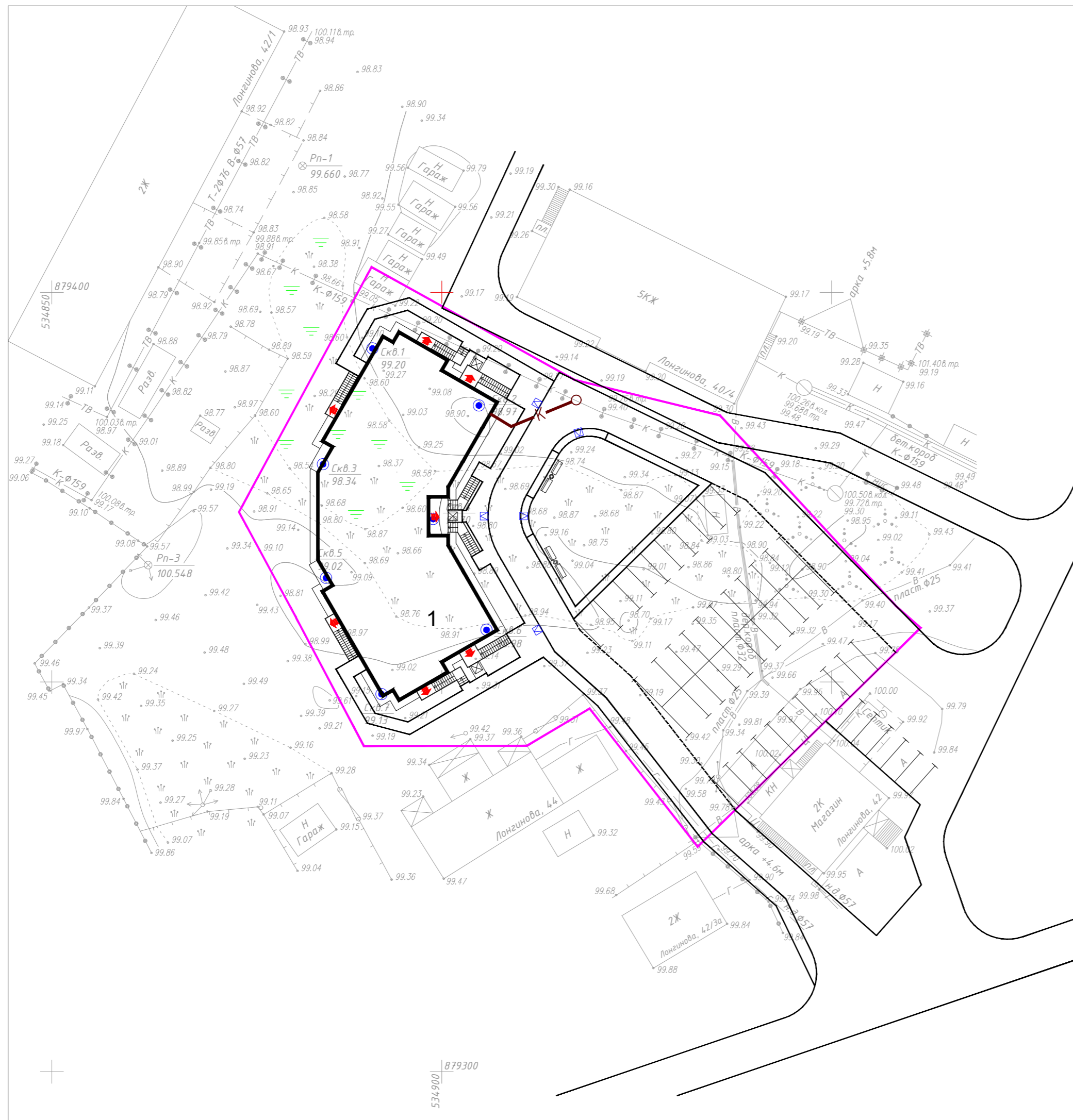
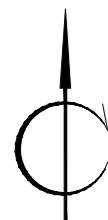
Наименование работ и объемов грунта	Количество, м3	
	Насыпь (+)	Выемка (-)
1. Грунт планировки территории	3040.37	27.05
2. Вытесненный грунт, в т.ч. при устройстве:		
а) проездов и автостоянок		609.28
б) тротуаров		93.60
в) детской игровой площадки		102.40
г) плодородной почвы на участках озеленения		146.17
Поправка на уплотнение	364.84	
Итого перерабатываемого грунта	3405.21	978.50
Баланс	2426.71	

И/в.Н. погн. Подпись и дата. Взам.инв.Н.

272-ПЗУ

Многоквартирный жилой дом с нежилыми помещениями  
в квартале 85 г. Якутска

Изм. Кол.ч.	Лист	Исполн.	Дата	Многоквартирный жилой дом	Стация	Лист	Листов
ГИП	Петрова	<i>[Signature]</i>			П	4	
Нач.отг.	Кондаков	<i>[Signature]</i>		План организации рельефа М1:500 План земляных масс М1:500	ООО "ДСК-Проект" г. Якутск		
Проверил	Марков	<i>[Signature]</i>					
Исполн.	Пестерев	<i>[Signature]</i>					



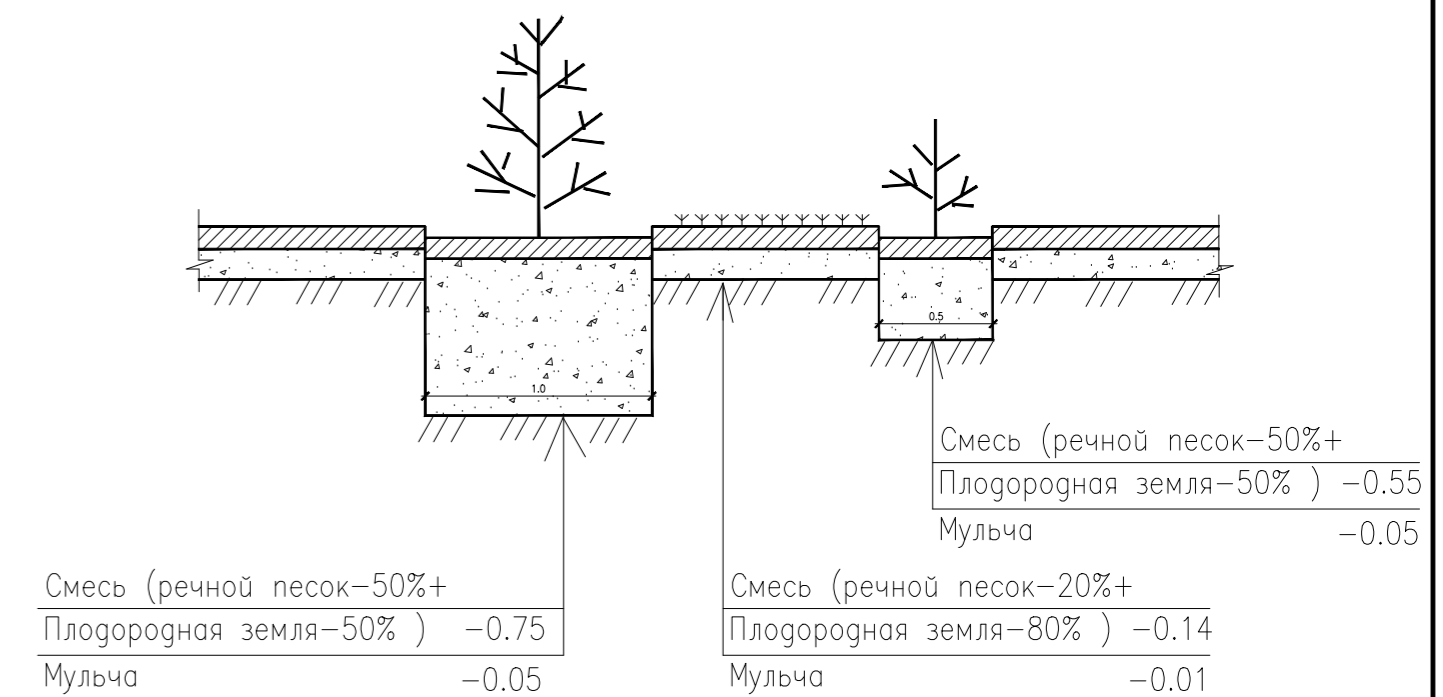
Условные изображения

N п/п	Условные изобр.	Наименование
1	—Т—	Проектируемые сети теплоснабжения
2	—В—	Проектируемые сети водоснабжения
3	—К—	Проектируемые сети канализации
4	—W—	Проектируемые сети электроснабжения
5		Фонарный столб уличного освещения
6	— — — — —	Линия наружного освещения

Ведомость жилых и общественных зданий и сооружений

Номер на плане	Обозначение типового проекта	Этажность	Количество		Площадь, м2		Строительный объем, м3	
			зданий	квартир	застройки	Общая квартирная или нормируемая	здания	Всего:
1	Многоквартирный жилой дом с нежилыми помещениями	9	1	82	787.90	4060.84		20572.22

Конструкция посадки деревьев и кустарников



Ведомость элементов озеленения

N п/п	Наименования породы и вида насаждения	Возраст, лет	Кол-во, штук	Примечания
1	Деревья	5	—	ком 0.5x0.3x0.3
2	Кустарники	3	192.0	ком 0.5x0.3x0.3
3	Газон, м2		782.50	из многолетников

Ведомость объемов работ по озеленению

N п/п	Наименования	Ед.изм.	Деревья	Кустарники	Газоны	Цветники	Всего
1	Мульча	м3	—	2.40	7.82	—	10.22
2	Плод земля	м3	—	13.20	87.64	—	100.84
3	Песок	м3	—	13.20	21.91	—	35.11
4	Всего:	м3	—	28.80	117.37	—	146.17

И/Ив. N погр. / Подпись и дата / Взам. инв. N

				272-ПЗУ		
				Многоквартирный жилой дом с нежилыми помещениями в квартале 85 г. Якутска		
Изм.	Кол.уч.	Лист	№ док.	Подпись	Дата	
ГИП		Петрова		<i>[Signature]</i>		
				Многоквартирный жилой дом		
Нач.отг.	Кондаков	<i>[Signature]</i>		Стадия	Лист	Листов
Проверил	Марков	<i>[Signature]</i>		П	5	
Исполн.	Пестерев	<i>[Signature]</i>		Сводный план инженерных сетей М1:500		
				ООО "ДСК-Проект" г. Якутск		